

Frühjahrs Kontrolle zur Salweidenblüte

Reinigen des
Beutenbodens
und Varroatasse

Einengen des Bienensitzes
falls es noch nicht nach dem
ersten Reinigungsflug
gemacht wurde.

Kontrolle auf
Weiselrichtigkeit

Ca. 6-7 Kg Futter belassen+
50ml Beestrong in 1 Liter
Zuckerwasser

Futterreste hinter dem
Schied ausfressen lassen

VarroMed Behandlung wenn es nicht
schon nach dem ersten
Reinigungsflug gemacht wurde.



Frühjahrs Kontrolle zur Salweidenblüte

Reinigen des
Beutenbodens
und Varroatasse



Geringer Totenfall



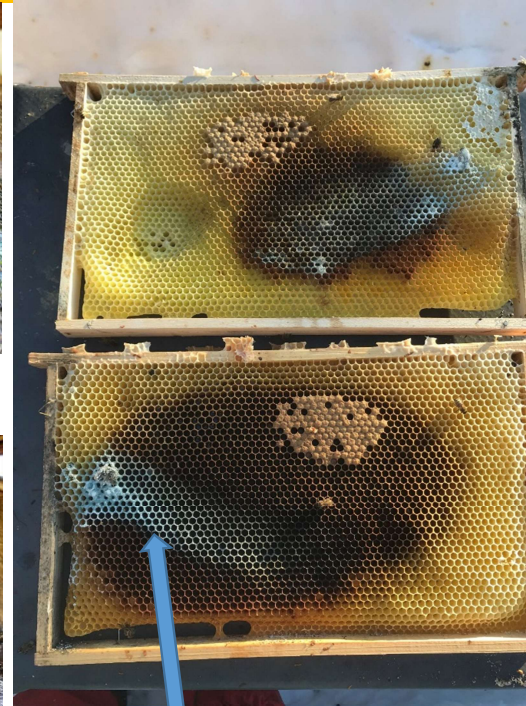
Starker Totenfall



Mittlerer Totenfall



Starker Totenfall



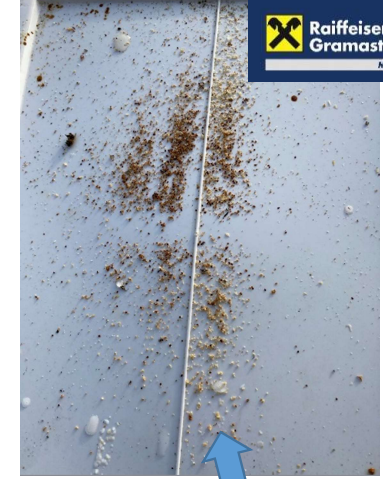
Schimmelige Waben
entfernen



Tote Völker sofort
verschließen, dann
wegräumen und
alles einschmelzen.

Frühjahrs Kontrolle zur Salweidenblüte

Reinigen des
Beutenbodens
und Varroatasse



Gemüll auf der Varroatasse, hier sieht man sehr gut wie stark die Völker sind und wo man vermutlich das Schied setzen kann.

Schied
durchgehend
gedacht

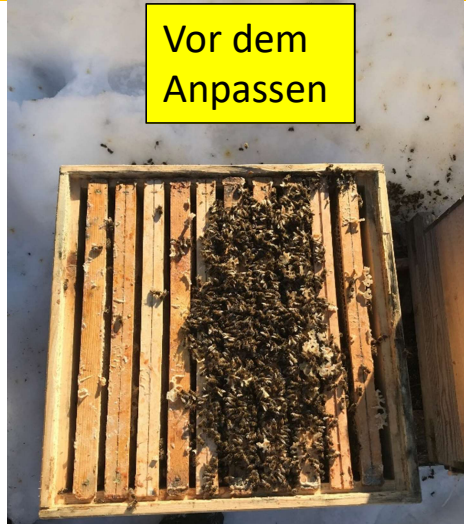
Sehr schwaches
Volk

Das Gemüll kann man auch für die Faulbrut Untersuchung verwenden

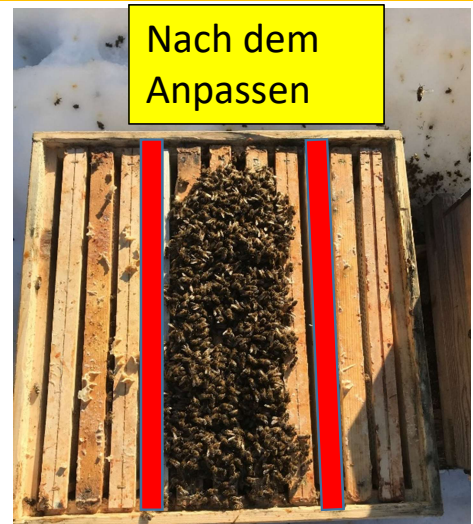
Frühjahrs Kontrolle zur Salweidenblüte

Einengen des Bienensitzes falls es noch nicht nach dem ersten Reinigungsflug gemacht wurde.

Die vorhandene Bienenmasse wird mit dem Schied begrenzt



Vor dem Anpassen



Nach dem Anpassen



Vor dem Anpassen



Nach dem Anpassen



Volk bei 2 Zargen angepasst



Volk auf Einheitsmass Jumbo angepasst

Frühjahrs Kontrolle zur Salweidenblüte

Kontrolle auf Weiselrichtig
(Königin vorhanden = Brut)

Ca. 6-7 Kg Futter belassen+
50ml Beestrong in 1 Liter
Zuckerwasser.

Futterreste hinter dem
Schied ausfressen lassen.

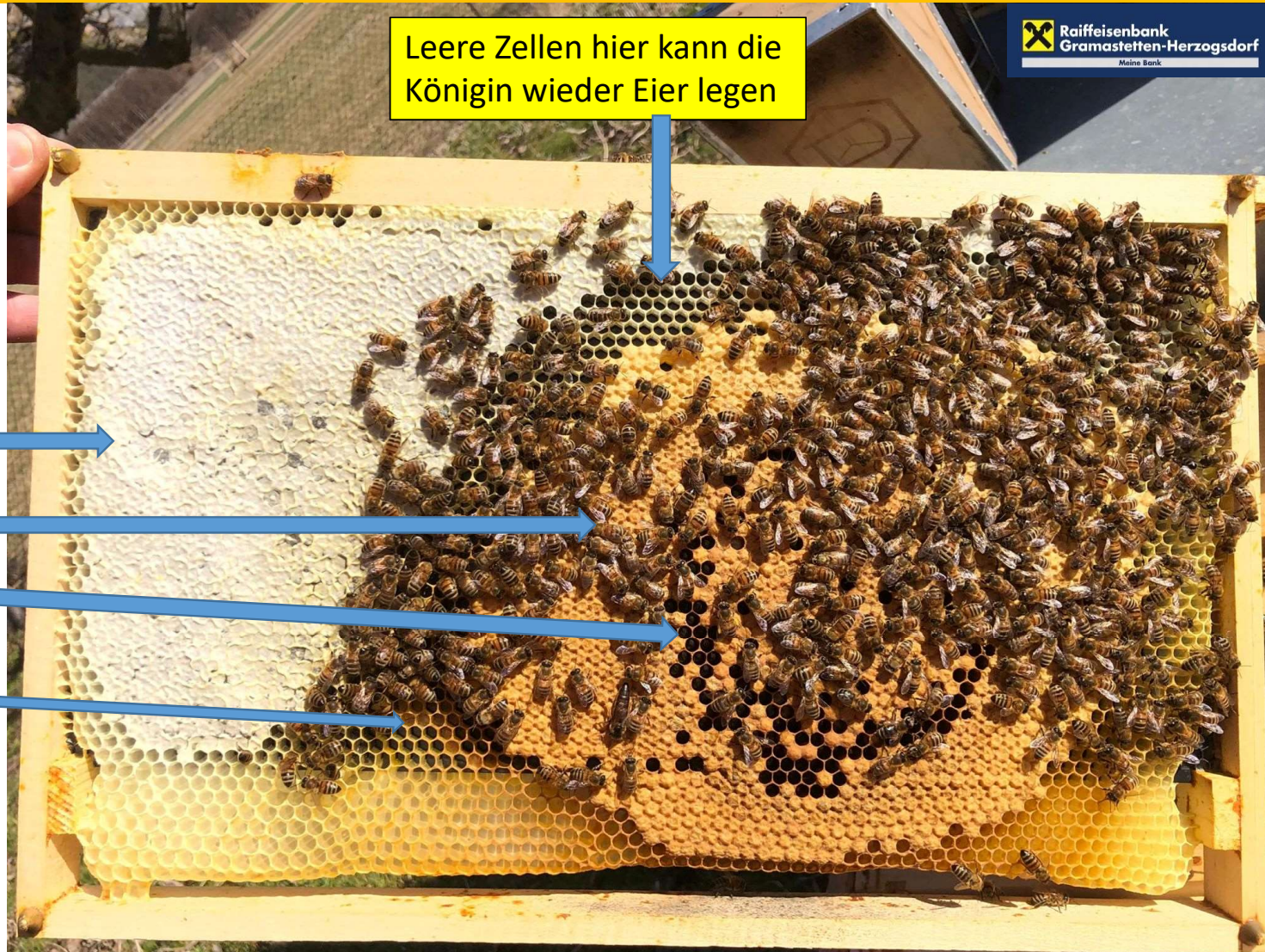
Restfutter

Verdeckelte Brut

Offene Brut

Pollen

Leere Zellen hier kann die
Königin wieder Eier legen



Frühjahrs Kontrolle zur Salweidenblüte

Ca. 6-7 Kg Futter belassen+
50ml Beestrong in 1 Liter
Zuckerwasser füttern.

Futterreste hinter dem
Schied auffressen lassen

Futterbedarf im Frühjahr bis zur Kirschblüte :

Starkes Volk: 5-6 besetzte

Wabengassen 2 Kg pro Woche.

Mittelstarkes Volk: 4-5 besetzte

Wabengassen 1 1/2 kg pro Woche.

Schwaches Volk 3 oder < besetzte

Wabengassen 1 kg pro Woche.

Richtwert: 1 Volle Wabe Dadant ca.

3,5 Kg, 1 Volle Wabe Zander ca. 2,3 Kg



Im Bereich des Schied,
sollten 3-4 Kg Futter
vorhanden sein!

Reservefutter

Schied



Frühjahrs Kontrolle zur Salweidenblüte

Füttern mit Futterteig
Er wurde am 2.Jänner
auf das Spundloch
gelegt nach 4 Wochen
war fast alles
aufgebraucht.



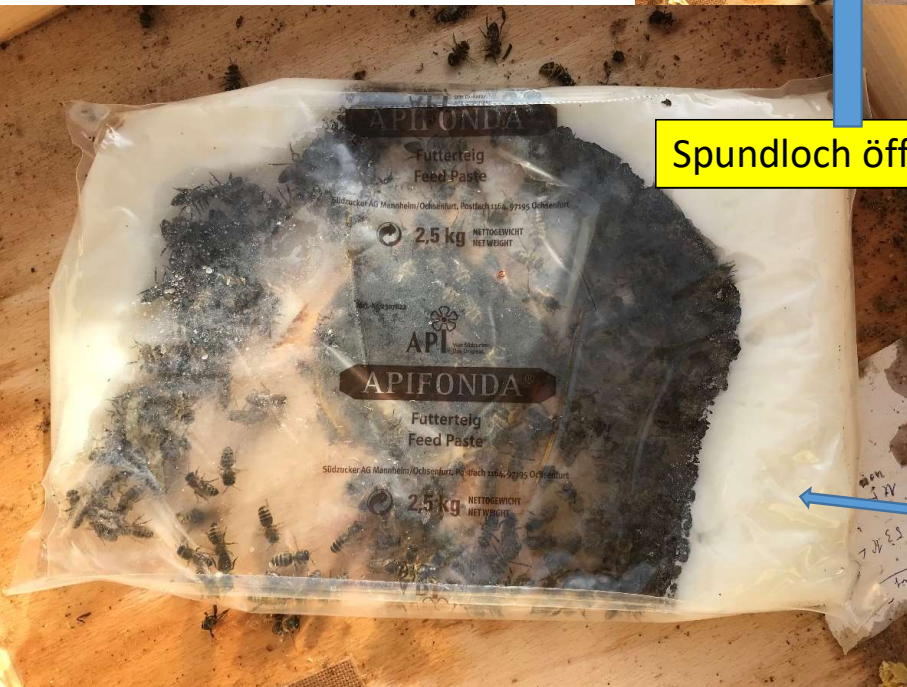
Spundloch öffnen



Futterteig über kreuz
aufschneiden und direkt auf
das Spundloch legen



Den Futterteig gut
einpacken und
warm halten.



Nach 4 Wochen ist fast
alles aufgebraucht.

Frühjahrs Kontrolle zur Salweidenblüte

Kurzanleitung für den Einsatz von VarroMed®:

FRÜHJAHRSBEHANDLUNG

Zeitpunkt: März - April

Anzahl der Anwendungen: 1x (Standard), 2x Wiederholung bei Völkern mit > 10 Milben

Dosierung: 15 – 30 ml (für 7000 – 12 000 Bienen)

Anwendungshinweise: Produkt in oberste Zarge träufeln, bei mehreren Zargen, obere Zarge aufkippen oder abnehmen und Produkt in die darunterliegende Zarge träufeln.

SOMMERBEHANDLUNG

Zeitpunkt: nach der Honigernte - August

Anzahl der Anwendungen: 3 x (Standard), maximal 2 Wiederholungen bei Milbenfall von > 150 Milben (Wirtschaftsvolk), > 90 Milben (Jungvolk).

Dosierung: 30 ml – 45 ml (je nach Volkstärke).

Anwendungshinweise: Produkt in oberste Zarge träufeln, bei mehreren Zargen, obere Zarge aufkippen oder abnehmen und Produkt in die darunterliegende Zarge träufeln.



VarroMed Behandlung wenn es nicht schon nach dem ersten Reinigungsflug gemacht wurde.



Frühjahrs Kontrolle zur Salweidenblüte



Die Bienen benötigen um diese Zeit viel Ruhe vor den ImkerInnen.